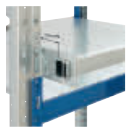




## Sicherheitszubehör

### Stabile Durchschubsicherung

Verhindert das Durchschieben oder Herabfallen der Ladeinheit! Nach den Richtlinien BGR 234 sind freistehende Einfach- und Doppelregale, mit einem Sicherheitsabstand kleiner 100 mm zw. Paletten, mit Durchschubsicherungen auszustatten. Versplintete Vierkantprofile 50 mm, inkl. Haltern erfüllen diese behördliche Auflage, glanzverzinkt.



für Traversenlänge mm	Best.-Nr.	Preis €
1800	12-05515	53,00
2700	12-05517	73,00

### Gitter für hintere Herabfallsicherung

aus verz. Stahlgitter, zur Absicherung von Verkehrswegen u. Arbeitsbereichen hinter Einfahrregalen.

Gittermaschenbreite: 50 x 100 mm

Befestigung mit Haltern (nicht im Preis enthalten)

Befestigung pro Segment mit 2 Halterpaaren;

für die Befestigung von 2 Segmenten übereinander sind nur 3 Halterpaare erforderlich!



Höhe mm	f. Traversenlänge mm	Best.-Nr.	Preis €
1.000	1800	12-05520	232,00
	2700	12-05521	290,00
1.500	1800	12-05522	350,00
	2700	12-05523	424,00

### Halter für Herabfallsicherung glanzverzinkt,

dient zur Befestigung von Vierkantprofil und/oder Gitter, inkl. Verschraubungsmaterial.



Länge mm		Best.-Nr.	Preis €/St.
145	links	12-05524	9,00
145	rechts	12-05525	9,00

### Distanzstück für Doppelreihe glanzverzinkt,

erforderlich bei ungenügender Bodenbefestigung und wenn Verhältnis Regalhöhe:Regaltiefe größer als 5:1, inkl. Verschraubungsmaterial.



Länge mm	Best.-Nr.	Preis €
200	12-05534	7,00

### Seitliche Herabfallsicherung, Höhe 750 mm

nachrüstbar, glanzverzinkt, verhindert durch Aufstecken auf die Stützrahmen und Verschrauben das seitliche Herabfallen der Ladeeinheiten beim Be-/Entladen.



Rahmentiefe mm	800	1.100		
für Rahmentyp	Best.-Nr.	Preis €	Best.-Nr.	Preis €
P 2	12-05528	86,00	12-05529	91,00
P 3	12-05530	94,00	12-05531	99,00

### Anfahrerschutz Typ U,

U-Form, 3-seitiger Schutz, RAL 1003 signalgelb kunststoffbeschichtet, mit 4 Schwerlastankern. Ausführung nach BGR 234 zum Schutz von Regaleckbereichen, jedoch Überhöhe 400 mm für zusätzliche Sicherheit. Gelb-schwarze Sicherheitsfarbe nach DIN 4844.



U

Höhe mm	Best.-Nr.	Preis €
400	12-06477	97,00

### Anfahrerschutz Typ L,

L-Form, 2-seitiger Schutz, RAL 1003 signalgelb kunststoffbeschichtet, mit 4 Schwerlastankern. Ausführung nach BGR 234 zum Schutz von Regaleckbereichen, jedoch Überhöhe 400 mm für zusätzliche Sicherheit. Gelb-schwarze Sicherheitsfarbe nach DIN 4844.



Höhe mm	Best.-Nr.	Preis €
400	12-01539	74,00

### Stützenschutz nachrüstbar, Höhe 1000 mm

Durch Anfahren besonders gefährdete Regalstützen sollten mit diesem kräftigen U-förmigen Schutzprofil – 1000 mm hoch – verstärkt werden. Aus verzinktem Material, wird direkt auf die Regalstütze geschraubt, Lackierung: signalgelb RAL 1003.



für Rahmentyp	Best.-Nr.	Preis €
P 2 (90 mm)	12-05562	83,00
P 3 (100 mm)	12-05563	83,00