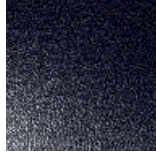


- Aus verzinkten Stahlblechen mit einer hochwertigen Pulverbeschichtung
- Doppelflügeltür mit Doppelbartschloss (1 Schlüssel) und praktischen Griffmulden
- 4 verstellbare Füße für einfachen Niveausgleich
- 3 Inneneinsätze aus verz. Stahlblech, mit Bügelgriffen, Inhalt 3 x 80 l
- Bodenschonender Kantenschutz
- Optional mit Rollensatz bestehend aus 5 Lenkrollen, 2 davon mit Feststeller



Farbmuster: antik-silber

### Modell 1

- 3 Selbstschließende Einwurfklappen
- **Maße B x T x H: 1080 x 375 x 995 mm**
- **Gewicht: ca. 54 kg**
- **Inhalt gesamt: ca. 240 l**



Abb. antik-silber

Modell 1 – Ausführung	Best.-Nr.	Preis €
Korpus Struktur-Pulverbeschichtung antik-silber, Einwurfklappen gelb, silber, blau	02-02390	1.181,00
Korpus Pulverbeschichtung silber, Einwurfklappen gelb, schwarzgrau, blau	02-02391	1.181,00
Korpus Struktur-Pulverbeschichtung deep-brown, Einwurfklappen gelb, silber, blau	02-02392	1.181,00
Zubehör Rollensatz	02-02407	84,00



Abb. deep-brown

### Modell 3 – aus Edelstahl

- Vier verstellbaren Füßen für einen einfachen Niveau-Ausgleich.
- 3 verschließbare Klapptüren und 3 Inneneinsätze mit Bügelgriffen  
Inhalt je ca. 48 l.
- Tür mit Doppelbartschloss und, für ein einfaches Öffnen, mit praktischen Griffmulden.
- 3 selbstschließende Einwurfklappen.
- Kennzeichnung für die Wertstoffsortierung mit Piktogramm-Aufklebern für Wertstoffe, Restmüll und Papier.
- **Maße H x T x B ca.: 920 x 430 x 1000 mm**
- **Gewicht ca.: 40 kg**
- **Inhalt gesamt: ca. 144 l**

	Best.-Nr.	Preis €
Sortierstation Edelstahl	02-02622	1.372,00

### Modell 2

- 2 fest montierte Einwurfklappen
- gelb RAL 1023 mit Stanzung rund
- blau RAL 5010 mit Stanzung rechteckig
- 1 selbstschließende Einwurfklappe in Silber bzw. schwarzgrau RAL 7021
- **Maße B x T x H: 1080 x 375 x 975 mm**
- **Gewicht: ca. 54 kg**
- **Inhalt gesamt: ca. 240 l**



Modell 2 – Ausführung	Best.-Nr.	Preis €
Korpus Struktur-Pulverbeschichtung antik-silber, selbstschließende Einwurfklappe silber	02-02387	1.010,00
Korpus Pulverbeschichtung silber, selbstschließende Einwurfklappe schwarzgrau	02-02388	1.010,00
Korpus Struktur-Pulverbeschichtung deep-brown, selbstschließende Einwurfklappe silber	02-02389	1.010,00
Zubehör Rollensatz	02-02407	84,00

